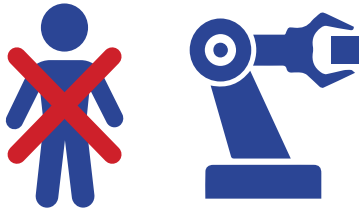
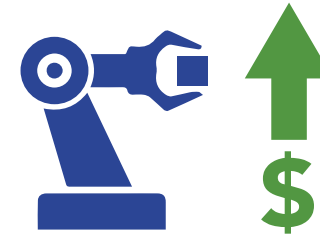


LES EFFETS DE L'IA SUR L'EMPLOI



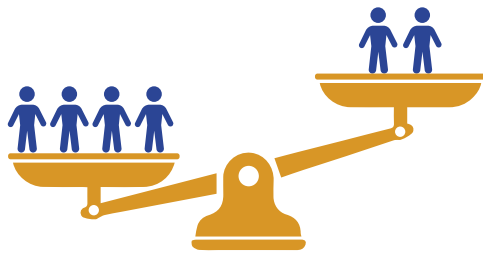
ÉLIMINATION D'EMPLOI

- Les tâches routinières (manuelles et cognitives) peuvent être plus facilement automatisées que les tâches non routinières.
- Les travailleurs moins qualifiés sont plus à risque d'être affectés par l'automatisation.



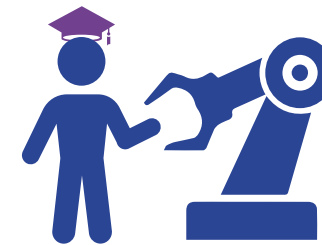
CRÉATION D'EMPLOI

- Les tâches non routinières (manuelles et cognitives) sont plus difficilement automatisables.
- Les emplois qui sont constitués de tâches non routinières seront en hausse.



RELATION D'EMPLOI

- Augmentation possible des travailleurs à temps partiel involontaire.
- Diminution possible des travailleurs occupant un poste à temps plein et augmentation possible des travailleurs précaires.



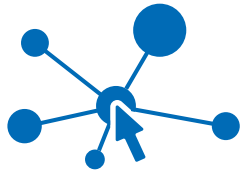
CONTENU DES EMPLOIS

- Augmentation des interactions entre les travailleurs et les machines.
- Les travailleurs auront à développer de nouvelles compétences.



AUTOMATISATION

- Perte d'emploi : les emplois constitués de tâches routinières sont plus à risque d'être éliminés.
- Modification de la nature des emplois : tous les emplois pourraient voir leur contenu être modifié.



INTERACTION TRAVAILLEUR-MACHINE

- Intensification des interactions entre les travailleurs et les machines.
- La machine peut assister le travailleur, elle peut assigner le travail à faire ou elle peut être une « collègue » au travailleur.

LES EFFETS DE L'IA SUR LE TRAVAIL



SYSTÈMES D'AIDE À LA DÉCISION

- Ces systèmes pourraient avoir des effets importants sur la gestion des ressources humaines, entre autres en permettant de mieux prédire le comportement des individus, analyser l'humeur des employés, aider à la sélection des candidats pour un poste, participer à l'organisation du travail, etc.



RELATION D'EMPLOI

- L'importance du travail sur demande, temporaire et précaire pourrait augmenter.
- Le nombre de travailleurs occupant un poste à temps plein sans fin déterminée pourrait diminuer.

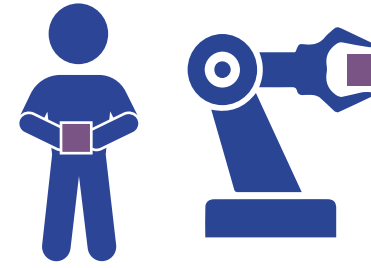
QUESTIONS ÉTHIQUES LIÉES AU DÉPLOIEMENT DE L'IA

DANS LE MONDE DU TRAVAIL



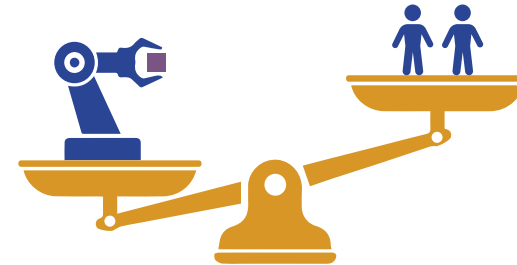
EFFETS DE L'IA SUR LE NOMBRE D'EMPLOIS DISPONIBLES :

- Qui devrait profiter de la valeur générée par l'IA?
- Que faire avec les individus qui auraient perdu leur emploi?



EFFETS DE L'IA SUR LE CONTENU ET LA NATURE DES EMPLOIS :

- Quelle formation professionnelle pour les employés touchés par l'automatisation?
- Comment favoriser un accès juste et équitable à l'emploi?
- Sera-t-il nécessaire de moderniser le droit du travail et les normes du travail?



EFFETS DE L'IA SUR LA GESTION DES RESSOURCES HUMAINES ET SUR LES RELATIONS ENTRE LES TRAVAILLEURS ET LES MACHINES :

- Comment préserver et favoriser le sens du travail?
- Comment veiller à la protection et au respect de la vie privée?
- Qui peut déterminer les conditions de travail?